



스위스재보험 시그마 보고서
2008 년, 최대 규모의 재해손실 기록
아시아 경제에 심각한 영향

Contact:

Rudolf Enz, Zurich
Telephone +41 43 285 2239

Kurt Karl, New York
Telephone +1 212 317 5564

Clarence Wong, Hong Kong
Telephone +852 2582 5644

Media Relations, Zurich
Telephone +41 43 285 7171

Swiss Reinsurance Company
Mythenquai 50/60
P.O. Box
CH-8022 Zurich

Telephone +41 43 285 2121
Fax +41 43 285 2999
www.swissre.com

2009년 3월 12일, 홍콩 - 2008년 자연재해 및 인적재해로 인한 전세계 경제 손실은 2,690억 달러에 이르며, 이 금액 중 절반이 2008년 5월 스촨성 지진에 기인한다. 또한 사망자 수는 240,500여 명에 달했으며, 이 중 대부분은 아시아에서 발생했다. 손해보험사 보험금 청구금액은 총 524억 달러에 달했다.

2008년은 사망자 수 및 손실액 측면에서 이례적인 한 해였다. 통계자료에 따르면 자연재해 및 인적재해의 발생횟수와 비용이 증가추세에 있는 것으로 나타났다.

스위스재보험의 최근 시그마 보고서 “2008년 자연재해 및 인적재해”에 따르면 2008년 한 해 동안 137건의 자연재해와 174건의 인적재해가 발생했으며 이러한 재해로 인한 인명손실은 아시아에서 가장 큰 것으로 나타났다. 재물보험의 경우 미국이 가장 큰 손실을 기록했다. 그러나 유럽의 경우 전년 대비 미미한 수준에 그쳤다.

아시아에서 극심한 손실 발생

2008년 재해로 인한 전세계 경제의 총 손실액은 2,690억 달러에 달했다. 대부분의 손실은 5월에 중국을 강타한 스촨성 지진 피해에 기인했으며 이는 중국 GDP의 3%에 해당하는 1,240억 달러의 경제적 손실을 초래하였다. 그러나 스촨성 지진으로 인한 보험손실액은 실손액보다 훨씬 적었다.

손해보험사의 자연재해 보험손실액 447억 달러 초과

2008년 초 중국은 얼음과 폭설을 동반한 기록적인 겨울철 이상한파의 영향으로 13억 달러 이상의 손실을 입었다. 미국은 2008년 상반기 동안 수차례의 뇌우를 비롯해 허리케인 아이크(Ike)와 구스타프(Gustav) 등의 영향으로 높은 손실을 입었다. 유럽의 경우 폭풍 및 홍수 피해가 적어 2008년 전세계 총 손실의 10%를 약간 상회하는데 그쳤다.

인적재해 손실액 78억 달러 초과

2008년 대규모 인적재해로 인한 손실액은 78억 달러로 대규모 산업화재, 폭발 및 에너지 부문의 손실이 규모에 있어서 수위를 차지했다. 2008년 인적재해로 인한 사망자는 5,600명으로

폭탄테러, 사회 불안, 선박 및 보트 사고로 인한 사망자가 그 대부분을 차지했다.

아시아 경제, 증가일로의 재해 노출 직면

스위스재보험 아시아 담당 수석 경제학자 클래런스 웡(Clarence Wong)은 “다수의 아시아 정부는 대규모 재난 발생 시 심각한 재정 위험에 직면한다”고 밝혔다. 그는 또한 “아시아에서 소득과 부가 빠르게 증가함에 따라 위험누적 및 과도한 금융노출이 증가하는 추세에 있다. 이는 예방 및 사후재난관리에 집중하고, 재해를 극복하기 위한 위험관리 및 위험 자금조달의 방법으로서는 보험에 가입하는 현상을 가속시키고 있다. 정부는 대규모 재해가 초래하는 재정적 부담을 완화시키는 데 있어서 민관 파트너십의 가능성을 모색해야 한다”고 덧붙였다.

웡은 “그럼에도 불구하고 이러한 진전에는 시간이 소요된다. 글로벌 및 지역 보험사와 재보험사는 지식과 전문성을 공유하고 각 시장에서 급속하게 증가하는 위험을 흡수하는 데 있어서 상호 협조함으로써 계속해서 중요한 역할을 수행할 것이다”라는 전망도 덧붙였다.

표 1: 2008 년 최대 보험처리손실액

순위	보험 손실 (단위: 미화 100 만 달러)	발생일자 (시작일)	재해 유형	국가
1	20,000	2008.09.06	허리케인 아이크(Ike)	미국, 카리브 해 연안국가
2	4,000	2008.08.26	허리케인 구스타프(Gustav)	미국, 카리브 해 연안국가
3	1,325	2008.05.22	토네이도, 강우, 우박	미국
4	1,321	2008.02.29	겨울폭풍 엠마(Emma)	독일, 오스트리아, 체코 외
5	1,300	2008.01.10	눈 폭풍, 얼음비(freezing rain)	중국
6	1,100	2008.05.29	뇌우, 강풍, 우박	미국

출처: 스위스재보험

표 2: 2008 년 최대 사망자 발생 재해

순위	희생자 (사망 및 실종)	발생일자 (시작일)	재해 유형	국가
1	138,373	2008.05.02	태풍 나르기스(최대풍속: 200km/h)	미얀마(舊 버마)
2	87,449	2008.05.12	지진(진도: 7.9) 및 여진	중국
3	1,413	2008.06.1	제 6 호 태풍 평선(최대풍속:	필리핀, 중국

		9	140km/h)	
4	1,300	2008.01.05	폭설, 한파	아프가니스탄
5	950	2008.06.10	장마로 인한 홍수	인도

출처: 스위스재보험

그림 1: 1970—2008 보험처리 손실액
재물보험 및 기업휴지보험 손실

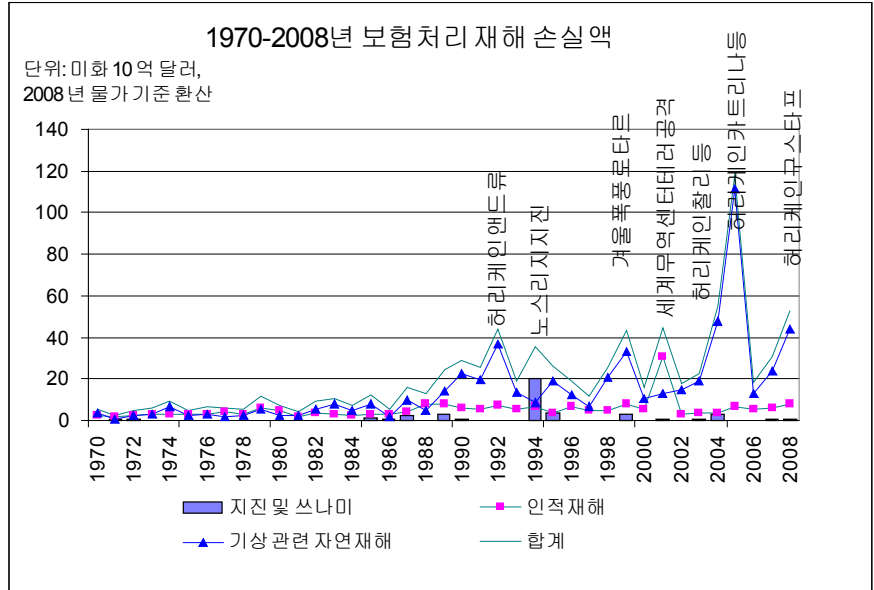


표 3: 용어 및 선정기준

시그마 보고서 재해통계 용어 및 선정기준	
자연재해	자연현상으로 인한 손실사건
인적재해	인간의 활동과 연관된 손실사건
총손실액	직접적인 경제적 여파를 가져오는 손실
재물보험 손실액	총손실액 중 재물보험으로 처리된 금액
사고 선정 최저기준 (하기 기준 중 택 1)	
총손실액	미화 8,540 만 달러
재물보험 손실	해운: 미화 1,720 만 달러 항공: 미화 3,440 만 달러 기타: 미화 4,270 만 달러
인명피해	사망자 및 실종자: 20 부상자: 50 이재민: 2,000

Notes for editors

Swiss Re

Swiss Re is a leading and highly diversified global reinsurer. The company operates through offices in more than 25 countries. Founded in Zurich, Switzerland, in 1863, Swiss Re offers financial services products that enable risk-taking essential to enterprise and progress. The company's traditional reinsurance products and related services for property and casualty, as well as the life and health business are complemented by insurance-based corporate finance solutions and supplementary services for comprehensive risk management. Swiss Re is rated "A+" by Standard & Poor's, "Aa3" by Moody's and "A+" by A.M. Best.

How to order this *sigma* study:

The English, German, French, Italian and Spanish versions of the *sigma* study No 2/2009, "Natural catastrophes and man-made disasters in 2008: North America and Asia suffer heavy losses" are available electronically on Swiss Re's website: www.swissre.com/sigma. The versions in Chinese and Japanese will appear in the near future.

Printed editions of *sigma* No 2/2009 in English, French, German, Italian and Spanish are also now available. The printed versions in Chinese and Japanese will be available shortly. Please send your orders, complete with your full postal address, to:

e-mail:	sigma@swissre.com	
Zurich:	Telephone + 41 43 285 3889	Fax +41 43 282 3889
New York:	Telephone +1 212 317 5400	Fax +1 212 317 5455
Hong Kong:	Telephone +852 25 82 5703	Fax +852 25 11 6603

How to obtain a copy of this *sigma* media release:

The English, German and French versions of this *sigma* media release are available electronically on Swiss Re's website:
www.swissre.com

This media release is also distributed by e-mail. To receive your copy, please contact sigma@swissre.com