

Swiss Reinsurance Company Ltd  
Mythenquai 50/60  
P.O. Box  
8022 Zurich  
Switzerland

Telephone +41 43 285 2121  
Fax +41 43 285 2999  
www.swissre.com

**Contattate subito uno dei  
nostri esperti per saperne di  
più su QUAKE.**

**Esther Baur Reinecke**

Responsabile Europa, Medio Oriente  
e Africa  
Global Partnerships  
Telefono +41 43 285 36 07  
Esther\_Baur@swissre.com

**Carlo Coletta**

CEO Swiss Re Italia  
Telefono +39 06 3239 3473  
Carlo\_Coletta@swissre.com

**Erik Payen**

Senior Client Manager  
Global Partnerships  
Telefono +41 43 285 22 96  
Erik\_Payen@swissre.com

©2017 Swiss Re. All rights reserved.  
05/17

**Liberatoria:**

QUAKE di Swiss Re si basa sulla mappa di scuotimento dell'Istituto Nazionale di Geofisica e Vulcanologia (INGV) o sul United States Geological Survey (USGS). QUAKE è destinato a coprire perdite indirette o sottoassicurate e non danni a cose assicurati esclusivamente. Il cliente può di conseguenza incorrere in un danno a cose non coperto da QUAKE. QUAKE non copre le perdite da terremoti causati da guerre, terrorismo o esplosione nucleare.

Una protezione contro il terremoto con risposta rapida,  
destinata agli enti pubblici

# QUAKE di Swiss Re



# QUAKE è un prodotto innovativo che conferisce flessibilità finanziaria agli enti pubblici nel gestire le difficoltà che seguono un disastro naturale. Si tratta di un prodotto di assicurazione parametrico contro i terremoti che prevede un rimborso rapido, entro 30 giorni.

I terremoti e gli altri pericoli di origine naturale possono avere un impatto negativo significativo e duraturo sul budget di un ente pubblico, causando gravi perdite finanziarie derivanti da danni a cose. In virtù del processo adottato per la liquidazione dei sinistri, i rimborsi o gli aiuti forniti in caso di disastro naturale dall'assicurazione tradizionale o dal governo pervengono molto spesso con ritardi importanti. La disponibilità immediata di risorse finanziarie dopo un evento sismico disastroso, aiuta a gestire efficacemente gli imprevisti e a riprendere con successo le attività precedenti il disastro. Si tratta di un aspetto fondamentale, poiché i primi 90 giorni dopo un disastro sono cruciali per la ripresa di un'istituzione.

Il nostro prodotto assicurativo contro i terremoti QUAKE è stato progettato per completare la copertura assicurativa tradizionale per immobili contro i terremoti o come assicurazione a sé stante acquistata da un ente pubblico. Il prodotto rappresenta un'aggiunta importante al portafoglio assicurativo esistente di un'istituzione poiché colma lacune di copertura e rimborsa rapidamente in caso di disastro da terremoto. Swiss Re aumenta la vostra resilienza venendo incontro alle necessità finanziarie immediate che derivano dalle varie perdite pecuniarie, tra cui ad esempio i costi per fronteggiare l'emergenza, le spese di sgombero e la perdita di entrate fiscali.

QUAKE è facilmente adattabile alle esigenze specifiche di enti pubblici come la protezione civile, gli istituti di istruzione superiore, i comuni, le province e le regioni.

## Caratteristiche principali

- › QUAKE è concepito su misura per le esigenze del cliente
- › Il trigger della copertura assicurativa è testato sulla base di eventi storici
- › L'importo della copertura assicurativa è completamente flessibile
- › La copertura assicurativa è di facile acquisto e gestione
- › Il processo di liquidazione dei sinistri è lineare e trasparente
- › Il rimborso avviene entro 30 giorni dall'evento che ne soddisfa i criteri
- › La copertura assicurativa aumenta il grado di resilienza delle autorità pubbliche e la loro capacità finanziaria di reazione

## Come funziona QUAKE?

QUAKE di Swiss Re è un'innovativa assicurazione strutturata secondo un indice parametrico. Il parametro è misurabile con trasparenza da una terza parte indipendente. Il processo di rimborso scatta quando un evento raggiunge una soglia prestabilita.

**La serie di terremoti che nel 2016 ha colpito l'Italia centrale ha comportato una perdita economica di oltre euro 6 miliardi, e solo il 3%, ovvero euro 0,2 miliardi, era coperto da un'assicurazione. I costi economici sono probabilmente destinati ad aumentare ancora non appena il governo avrà reso noti i dettagli conclusivi.**

### Esempio:

Si consideri un ente pubblico, una qualsiasi autorità a livello regionale, che ha già sottoscritto un'assicurazione tradizionale. Al fine di colmare il deficit di copertura e assicurare costi supplementari derivanti da un evento catastrofico, esso acquista il prodotto QUAKE di Swiss Re.

### Ecco le informazioni fornite dal cliente:

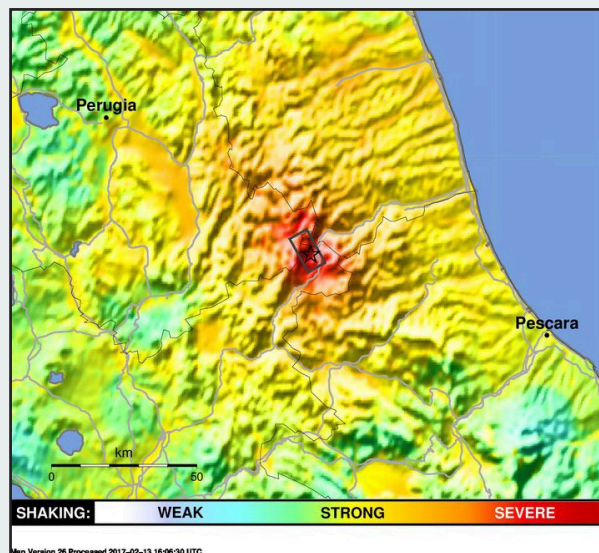
**Periodo di rischio:** 15 gennaio 2016 – 15 gennaio 2017

**Rimborso richiesto per sito di ubicazione:** l'autorità regionale "XY" definisce l'ammontare della copertura assicurativa sulla base di perdite o costi previsti indicati nei piani d'emergenza esistenti per reagire ad un eventuale terremoto.

La regione "XY", per esempio, decide di assicurare per EUR 100 milioni la possibilità di un forte terremoto nell'area (misurata in base all'attuale scuotimento del terreno).

**Agenzia di rapporto indicata sul contratto:** Istituto Nazionale di Geofisica e Vulcanologia (INGV) o United States Geological Survey (USGS), entrambi istituti sismologici riconosciuti e indipendenti

Il 24 agosto 2016 la regione è colpita da un grave terremoto. Immediatamente dopo l'evento, l'INGV conferma che l'intensità dello scuotimento del terreno occorso nella regione "XY" supera la soglia definita, il che fa scattare il processo di rimborso entro 30 giorni, come pattuito contrattualmente. Grazie al pagamento rapido, la regione "XY" può fornire alla popolazione tutta l'assistenza necessaria.



Mappe di scuotimento (ShakeMap) per il sisma verificatosi nell'Italia centrale nel 2016. Le mappe di scuotimento sviluppate dall'Istituto Nazionale di Geofisica e Vulcanologia (INGV) forniscono un'immediata visualizzazione del livello di scuotimento dopo l'occorrenza di terremoti significativi.

Fonte: <http://shakemap.rm.ingv.it/shake/7073641/download/tvmap.jpg>