

## シグマ調査－損害額概算： 2011 年上半期、自然災害による保険損害額は 700 億米ドル

Contact:

Media Relations, Zurich  
Telephone +41 43 285 7171

Lucia Bevere, Zurich  
Telephone +41 43 285 9297

Thomas Holzheu, New York  
Telephone +1 212 317 5190

Clarence Wong, Hong Kong  
Telephone +852 2582 5644

Swiss Re Ltd  
Mythenquai 50/60  
P.O. Box  
CH-8022 Zurich

Swiss Reinsurance Company Ltd  
Mythenquai 50/60  
P.O. Box  
CH-8022 Zurich

Telephone +41 43 285 2121  
Fax +41 43 285 2999  
www.swissre.com

2011 年上半期に発生した災害を基にした概算：

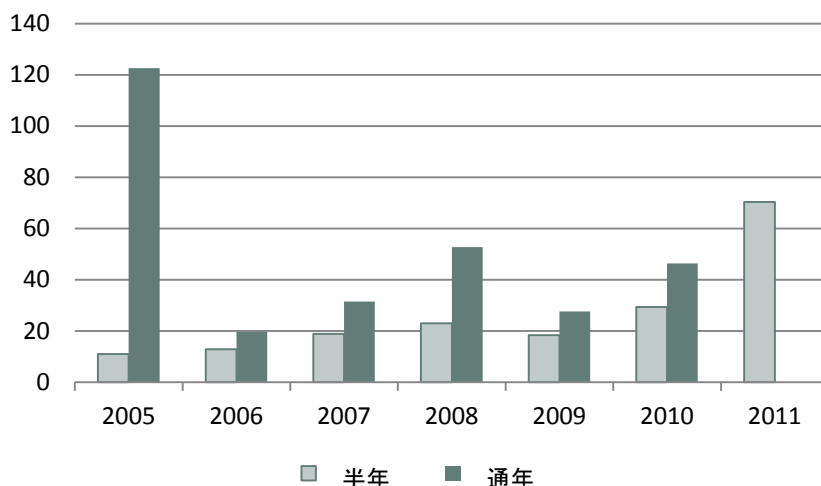
- 2011 年の地震による保険損害額は過去最高に
- 災害による保険損害額はすでに史上第 2 位の高額に

チューリッヒ、2011 年 9 月 9 日－スイス再保険会社(以下、スイス・リー)のシグマ調査の概算によると、自然災害や人災により世界の保険業界が 2011 年上半期に被った損害額は概算で 700 億米ドルに達しました。これは、前年同期の 290 億米ドルから 2 倍以上の増加です。自然災害による保険損害額だけを見ても、昨年前半が 270 億米ドルだったのに対し、今年前半は 670 億米ドルにのぼっています。

2011 年上半期に発生した災害が社会に与えた経済的損害総額は、およそ 2,780 億米ドルに上っています。災害による死者数はおよそ 26,000 人で、日本における死亡者数とその大部分を占めています。

災害による保険損害額は今年前半だけで 700 億米ドルを上回っており、シグマ調査の記録によると、損害額はすでに史上第 2 位の高額になっています。保険損害額の過去最高は 2005 年の 1,200 億米ドルですが、これはカトリーナ、ウィルマ、リタの 3 つのハリケーンによる被害で保険損害額が 900 億米ドルを超えたことによるものです。

### 災害による世界の保険損害額(10 億米ドル、2011 年の換算率)



スイス・リーのチーフ・エコノミストであるトマス・ヘスは次のように述べています。「多数の死者を出した東日本大震災やニュージーランド地震を経験した 2011 年は、悲劇的な地震発生年として歴史に残るものとなるでしょう。保険損害額の面でも、2011 年は保険業界にとってすでに史上第 2 位の年となっています。米国のハリケーンやヨーロッパの

冬の暴風雨で被害が出ればさらに損害が膨らむ可能性があり、通年の数字が過去最高を記録した 2005 年の 1,200 億米ドルに迫る可能性があります」

2011 年前半の損害額概算に関する詳細やデータは、  
[www.swissre.com](http://www.swissre.com) からダウンロードできます。

### 編集者への注釈

#### スイス・リー・リミテッドについて

スイス・リー・リミテッドはスイス・リー・グループのホールディング・カンパニーであり、その株式はスイス証券取引所(SIX)で上場されています。略称 SREN。

#### スイス再保険会社について

スイス再保険会社(略称「スイス・リー」)は、世界をリードする再保険会社です。当社は世界 20 か国以上で事業拠点を展開しています。1863 年にスイスのチューリッヒで創業されたスイス・リーは、事業や発展に付随するリスクを負うことを可能にする金融商品を提供しています。伝統的な再保険商品と損害および生命・医療保険関連サービスは、包括的なリスク管理のための保険をベースにしたコーポレート・ファイナンス・ソリューションとその付加サービスによって補完されています。スイス・リーはスタンダード & プアーズから「A+」、ムーディーズから「A1」、A.M. Best から「A」の格付けを取得しています。