

Comunicado de prensa

El uso de una analítica cada vez más avanzada puede constituir una forma crucial para las aseguradoras de P&C de obtener valor tangible, según el último informe *sigma* de Swiss Re Institute

- Las aseguradoras pueden crecer, optimizar sus carteras existentes y mejorar su eficiencia utilizando la analítica avanzada, que combina ciencia de datos, un amplio conocimiento de los riesgos y experiencia en el sector.
- En concreto, los ramos comerciales tienen la oportunidad de ponerse al nivel de los ramos personales, que en la actualidad utilizan la analítica de forma más generalizada, si aprovechan el extraordinario crecimiento del número y la amplitud de las fuentes de datos estructurados y no estructurados.
- Las aseguradoras pueden alcanzar una mejora de las tasas de siniestralidad de al menos un 2-5 % en condiciones comerciales reales gracias al uso de la analítica avanzada.

Zúrich, 21 de agosto de 2019 - El último informe *sigma* de Swiss Re Institute, «Analítica avanzada: ampliando los límites del seguro de P&C», indica que los avances tecnológicos están permitiendo a las aseguradoras de P&C ampliar los límites del seguro en cuanto a evaluación y mitigación de riesgos gracias al uso de la analítica avanzada.

Éxitos anteriores centrados en la mejora de las ratios de gastos han catalizado nuevas inversiones en pruebas piloto por parte de las aseguradoras que han provocado una significativa mejora de las tasas de siniestralidad, ya que las aseguradoras obtienen mayor visibilidad sobre las causas de daños subyacentes. El verdadero potencial solo llegará a alcanzarse si se coordinan los esfuerzos de desarrolladores y usuarios, aunque la expectativa de éxito en todos los proyectos podría limitar la adopción y restringir una espiral positiva de ensayos y mejoras.

«La mayoría de las aseguradoras apunta a una tasa de éxito de un tercio a la hora de poner en marcha sus programas piloto. Una tasa de éxito muy alta puede significar que los casos de uso no son lo suficientemente difíciles», comenta Daniel Knüsli, jefe de analítica de P&C de Swiss Re, Soluciones de P&C.

Explorando las oportunidades de la analítica avanzada

No cabe duda de que la analítica avanzada tendrá un importante impacto a lo largo de toda la cadena de valor de los seguros. Los problemas para tener éxito siguen siendo los sistemas legados, las mentalidades tradicionales y el escaso talento en el punto de encuentro de ciencia de datos, conocimiento

Media Relations,
Zúrich
Teléfono +41 43 285 7171


Daniel Ryan, Londres
Teléfono +44 20 7933 3408

Pascal Marmier, Armonk
Teléfono +1 857 999 5020

Jonathan Anchen, Bangalore
Teléfono 91 80 4616 7601

Swiss Re Ltd
Mythenquai 50/60
Apartado Postal
8022 Zúrich

Teléfono +41 43 285 2121
Fax +41 43 285 2999

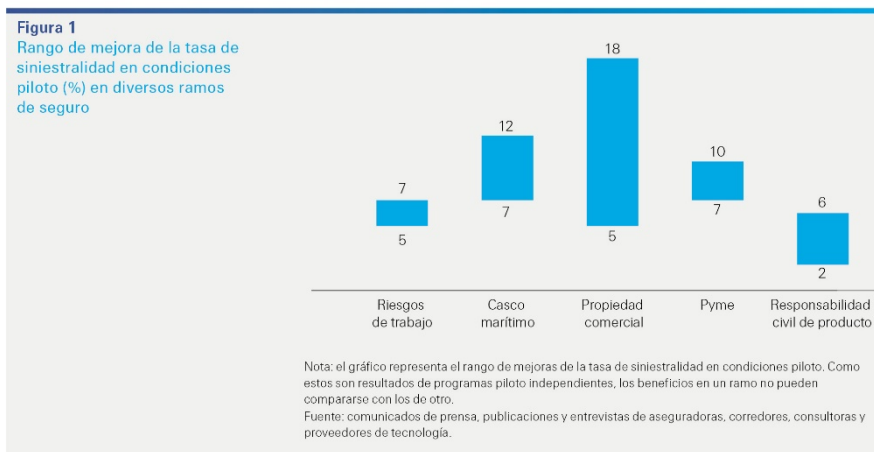
www.swissre.com
 @SwissRe

de riesgos y tecnología. Pese a ello, Swiss Re Institute prevé que el gasto en datos y analítica aumentará dentro de unos presupuestos de TI estáticos a medida que más aseguradoras vayan completando la actualización de sus sistemas principales a lo largo de los próximos años y comiencen a buscar capacidades que las diferencien de las demás.

La analítica avanzada debe considerarse desde la perspectiva de la capacidad comercial, más que desde la tecnología.

Entre estas capacidades se incluye cómo facilitar el crecimiento mediante el uso de la analítica para adquirir un profundo conocimiento de las nuevas oportunidades de mercado y los nuevos grupos de riesgo; cómo conocer mejor a los clientes e influir en ellos; cómo acceder a información sobre acumulación de riesgo y orientación de la cartera a través del enlace de carteras existentes a conjuntos de datos externos ortogonales; y cómo mejorar la eficiencia mediante la automatización de tareas manuales y repetitivas que actualmente ocupan un valioso tiempo tanto a suscriptores como a gestores de siniestros.

Las pruebas piloto de analítica avanzada realizadas en diversos ramos indican mejoras sustanciales de la tasa de siniestralidad (véase la Figura 1), pero los resultados en condiciones comerciales en tiempo real pueden variar por distintas razones. Dicho esto, la mayoría de aseguradoras parece apuntar a una mejora de las tasas de siniestralidad de alrededor del 2-5 % en condiciones comerciales reales.



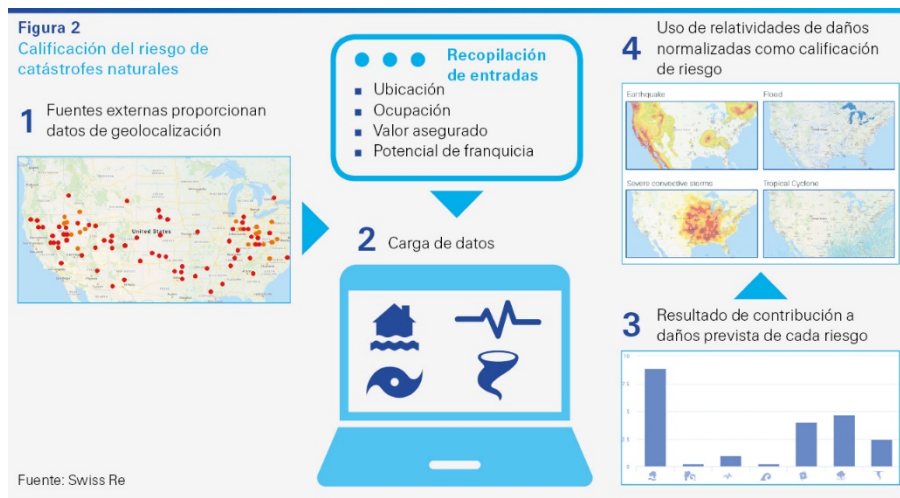
«El tiempo necesario para implementar proyectos de Soluciones de P&C depende del ramo y del objetivo del proyecto, pero varias semanas es el tiempo mínimo para una implantación rápida. Lograr una integración más amplia del negocio y eficiencias a mayor escala puede llevar más tiempo; el área de Analítica de P&C, que es parte del paquete de Soluciones de P&C, también puede integrar otras soluciones en sus proyectos para aportar beneficios adicionales a los clientes», afirma Eric Schuh, director global de Soluciones de P&C de Swiss Re.

Una visión holística de la analítica avanzada en el seguro de P&C

El estudio *sigma* reúne información y experiencia de los ramos de P&C comerciales clave.





«La capacidad para conseguir información predictiva útil a partir de volúmenes de datos en constante aumento presenta dificultades. Es necesaria una mayor inversión de tiempo y recursos en el tratamiento de datos. La mayoría de fuentes de datos nuevos no se ha creado para el seguro, y puede que los propietarios de los datos no entiendan el seguro ni lo que debe hacerse para que los datos resulten útiles para las aseguradoras», afirma Daniel Ryan, director de investigación de riesgos de seguro de Swiss Re Institute.

En propiedad comercial, las aseguradoras están usando datos para autocompletar criterios de suscripción para nuevos negocios y renovaciones, y están cambiando a plataformas de inspección virtual. Los datos sobre ubicación y ocupación pueden modelizarse para generar calificaciones de riesgo que permitan a los suscriptores basar la selección de riesgos y el precio en la experiencia del conjunto del mercado (véase la Figura 2).



En marítimo, las aseguradoras pueden ahora usar datos de comportamiento y situación detallados de más de 100 000 barcos para identificar comportamientos de riesgo y vigilar la concentración de riesgo, abriendo la vía para «empujar» al asegurado a mejorar las medidas preventivas (véase la Figura 3).

Figura 3
 Aplicaciones potenciales de nuevos datos en el seguro marítimo

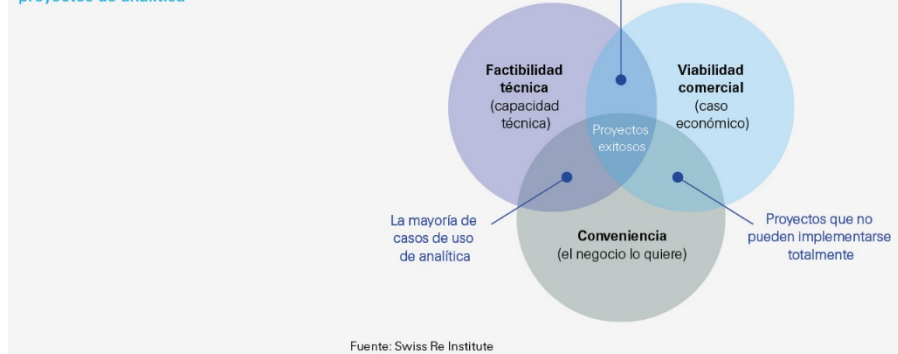
	Cadena de valor	Descripción
	Reinvención de la gestión de riesgos	Concienciación en tiempo real de la exposición al riesgo para minimizar la concentración de daños (p. ej., análisis de puertos o regiones de alto riesgo donde hay más de un barco de una flota al mismo tiempo).
	Suscripción según comportamiento	Mejorar la suscripción con factores de riesgo basados en datos (p. ej., análisis de velocidad, mantenimiento demorado, y permitir a los suscriptores crear un perfil de comportamiento del buque).
	Modelos de fijación de precios más precisos	La combinación de datos de inspección de buques tradicional y nuevos indicadores de riesgo mejorará la precisión de los modelos de fijación de precios.
	Exámenes de siniestros más rápidos	Los nuevos datos también ayudarán a la adjudicación de siniestros. La comparación de actividad reciente del buque con perfiles de desplazamientos históricos ayudará a determinar si el buque se estaba moviendo de forma diferente.

Source: Swiss Re Institute

Razones de la inversión en analítica avanzada

La implementación con éxito de proyectos de analítica comienza con la formulación de las preguntas adecuadas sobre propuestas de valor y fuentes de datos, p. ej., cómo identificar áreas donde la analítica genere valor tangible; cómo crear una estrategia de datos holística; cuáles son los criterios de éxito (p. ej., ROI y horizonte temporal). Un marco útil para determinar el valor de los proyectos es evaluarlos respecto a su atractivo, factibilidad técnica y viabilidad comercial (véase la Figura 4). Las aseguradoras deben centrarse inicialmente en ámbitos donde haya un alto potencial en los tres frentes.

Figura 4
 Marco de evaluación de proyectos de analítica



Daniel Knüsli destaca cómo el creciente interés por utilizar herramientas analíticas avanzadas está influyendo en el desarrollo del negocio de Swiss Re: «Seguimos viendo que existe demanda de Analítica de P&C, que forma parte del paquete de Soluciones de P&C de Swiss Re, para proporcionar información comercial basada en datos tangibles que ayude a nuestros clientes a hacer crecer su negocio, aumentar su rentabilidad y mejorar su eficiencia».

Para más información, visite [P&C Analytics](#) y [P&C Solutions](#)

Notas a los redactores

Swiss Re

El Grupo Swiss Re es un proveedor líder a nivel mundial de reaseguros, seguros y otras formas de transferencia de riesgos basadas en los seguros, que trabaja para hacer un mundo más resiliente. Prevé y gestiona riesgos, desde catástrofes naturales al cambio climático, pasando por el envejecimiento de la población y los delitos cibernéticos. El objetivo del Grupo Swiss Re es promover el desarrollo y progreso de la sociedad, creando nuevas oportunidades y soluciones para sus clientes. Con sede en Zúrich, Suiza, donde fue fundado en 1863, el Grupo Swiss Re opera a través de una red de más de 80 oficinas en todo el mundo. Está organizado en tres unidades de negocio, cada una con una estrategia distinta y un conjunto de objetivos que contribuyen a la misión global del Grupo.

Cómo solicitar el envío del informe *sigma*:

La versión electrónica en inglés, alemán, francés y español del informe *sigma* N.º 4/2019, «Análítica avanzada: ampliando los límites del seguro de P&C» está disponible en el servidor de Swiss Re Institute: <https://www.swissre.com/institute/research/sigma-research/sigma-2019-04.html>

Las ediciones impresas de *sigma* N.º 4/2019 en inglés, alemán, francés y español ya están disponibles. Las versiones impresas en chino y japonés estarán disponibles en breve. Envíe su solicitud, indicando su dirección postal completa, a <https://www.swissre.com/institute/research/sigma-research/sigma-2019-04.html>