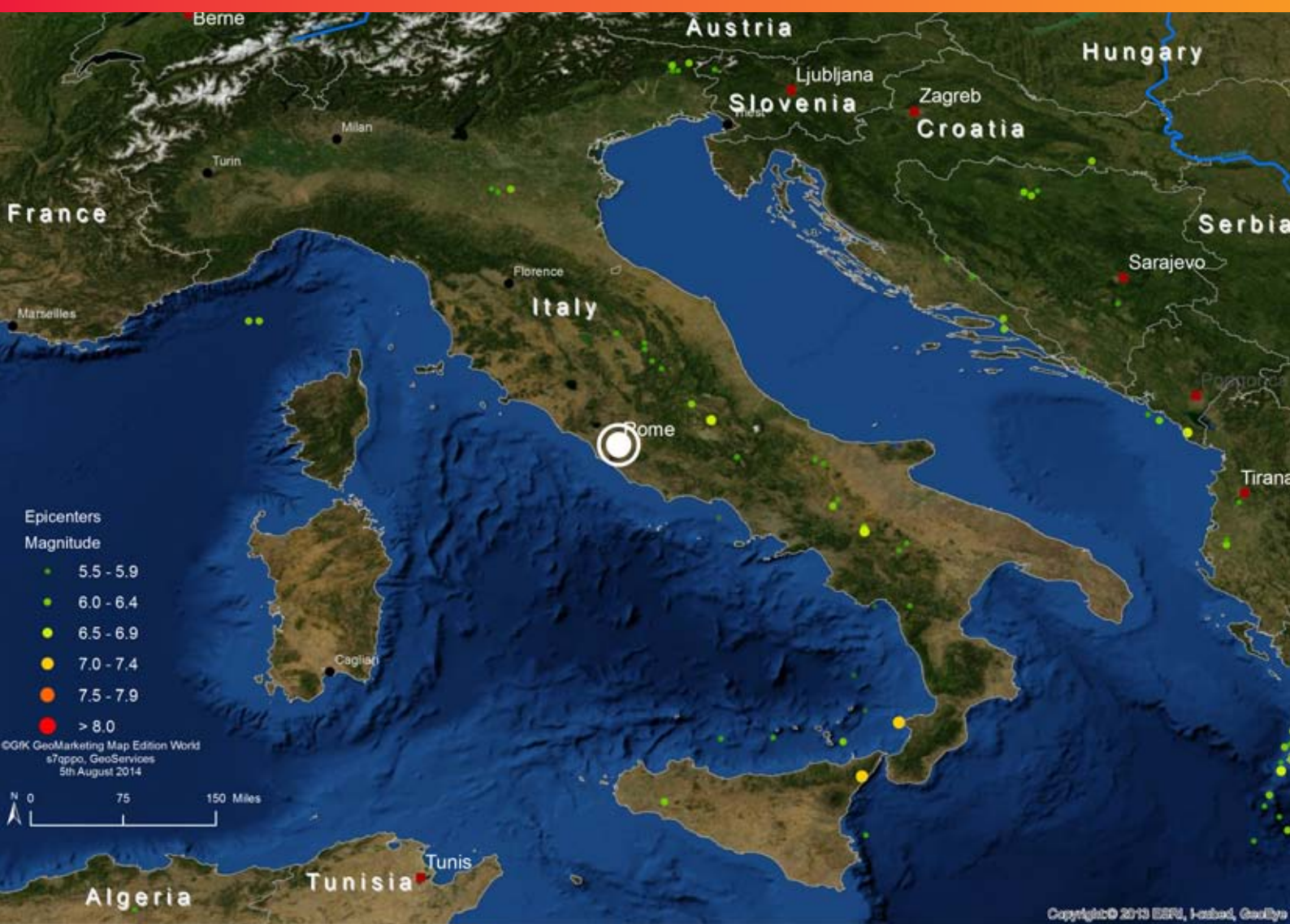
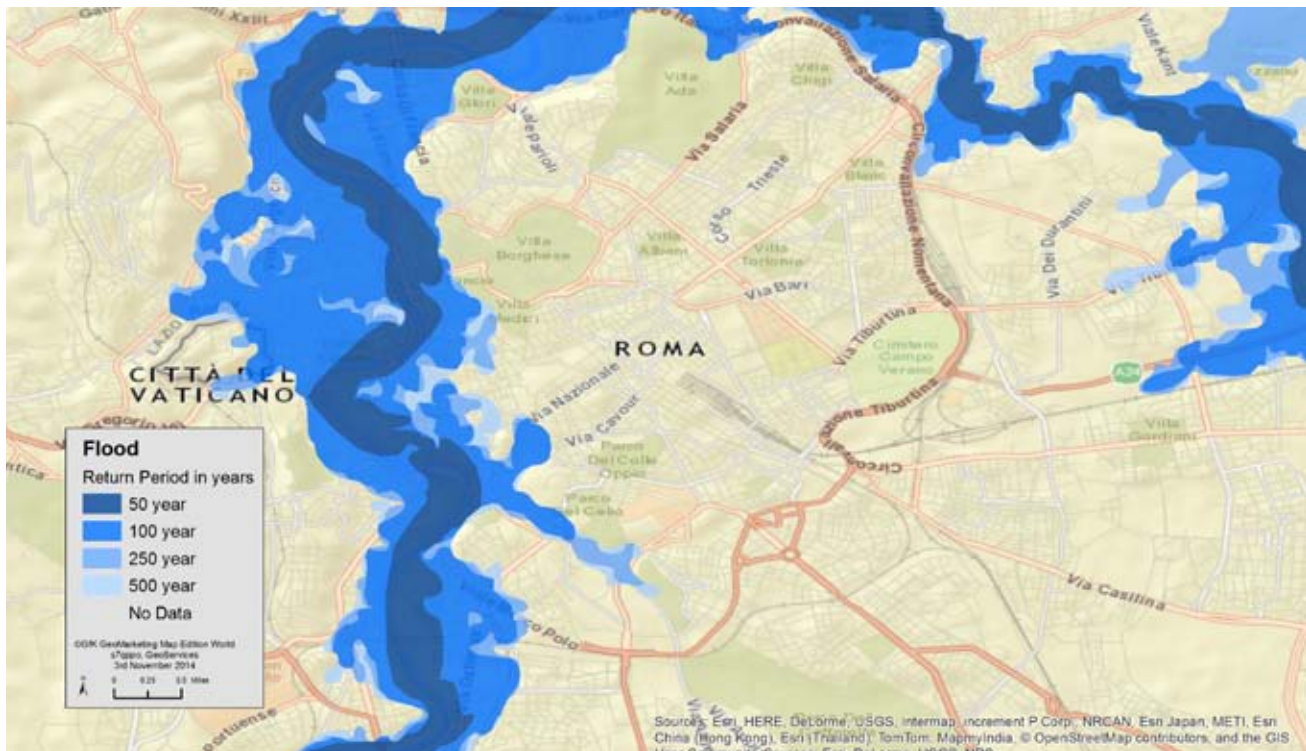


Città a rischio:

# Roma

Roma, con i suoi 2500 anni di storia, è uno dei centri culturali più celebrati al mondo. Ma ciò che forse non è generalmente noto è che questa città è anche esposta a un elevato rischio di alluvioni e terremoti. Utilizzando i modelli di rischio di Swiss Re e i dati relativi ai rischi presenti in CatNet, abbiamo analizzato l'impatto potenziale di questi rischi e del rischio di altre calamità naturali sull'area metropolitana di Roma. Quest'analisi fa parte del rapporto Swiss Re: "Mind the Risk" – una classifica globale delle città minacciate da disastri naturali che confronta l'esposizione umana ed economica di 616 città in tutto di mondo.





CatNet® mappa che mostra il rischio di inondazioni nell'area di Roma

(Fonte: GSHAP)

Per quanto riguarda l'esposizione all'attività sismica, Roma ha delle similarità con Città del Messico in quanto entrambe le aree metropolitane sono state parzialmente edificate su sedimenti alluvionali poco consolidati derivanti da masse d'acqua. Nel caso di Roma, i sedimenti hanno origine dal fiume Tevere e dai suoi affluenti. In caso di terremoto in una di queste città, lo spostamento e la liquefazione dei sedimenti amplificherebbero l'impatto

dell'attività sismica. Sebbene Roma non sia una delle città più pericolose in termini di rischio terremoto, se si includono le zone di pendolari, il numero di persone esposte al rischio è notevole.

Ma i Romani non devono convivere solo con il rischio sismico. Anche se la concentrazione di persone che vivono nella pianura alluvionale del fiume Tevere è esigua, secondo le nostre

statistiche, dei 4,2 milioni di persone presenti nell'area metropolitana della città, uno su cinque è comunque a rischio di inondazioni. Infatti, nella capitale italiana non sono rari gli allagamenti dovuti alle forti piogge, come è avvenuto di recente all'inizio del 2014. Il rischio costituito dalle piogge torrenziali è aggravato dalla natura collinare della città, un fattore che può anche provocare frane disastrose.



CatNet® mappa che mostra il rischio sismico in tutta Italia

(Fonte: GSHAP)

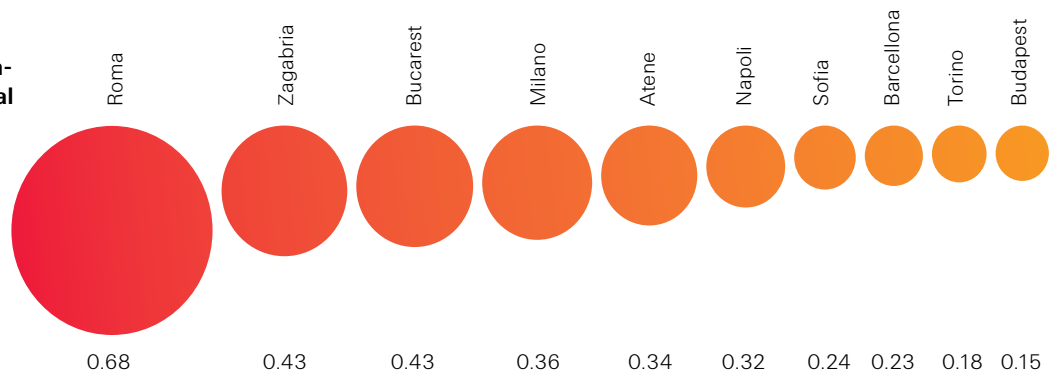


# Città a rischio: Roma a confronto



L'esperienza di Roma con i terremoti risale all'antichità

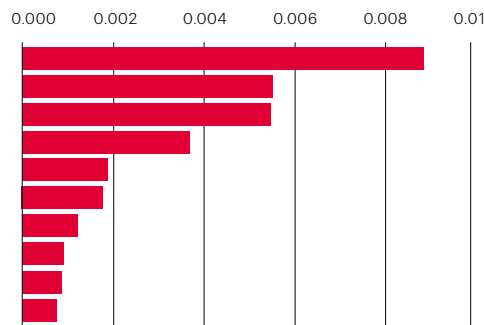
## Impatto umano Milioni di persone potenzialmente interessate dal terremoto\*



## Impatto economico in valore assoluto

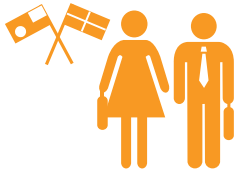


(indice 0.00–0.01)

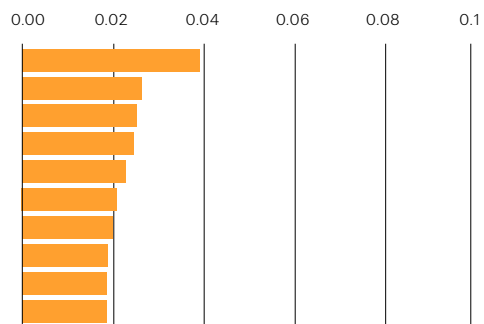


## Valore in giornate di lavoro perse\*

in relazione all'economia nazionale



(indice 0.0–0.1)



\*Solo rischio terremoto (EU 28)

## I nostri esperti



**Esther Baur**  
Senior Client Manager,  
Americas & EMEA

Esther\_Baur@swissre.com  
+41 43 285 36 07



**Tobias Meier**  
Senior Client Manager,  
Global Partnerships

Tobias\_Meier@swissre.com  
+41 43 285 54 23

© 2015 Swiss Re. Tutti i diritti riservati

Grafica e produzione:  
Swiss Re Corporate Real Estate & Logistics/Media  
Production, Zürich

Esonero di responsabilità:  
L'intero contenuto del presente foglio informativo è soggetto a diritto d'autore con tutti i diritti riservati. Le informazioni in esso contenute possono essere utilizzate per scopi privati o interni, posto che non vengano rimossi gli avvisi di copyright o eventuali altri avvisi di diritti di proprietà. Il riutilizzo elettronico dei dati pubblicati nel presente foglio informativo è vietato. La riproduzione totale o parziale o l'uso per scopi pubblici è consentito solo con la previa autorizzazione scritta di Swiss Re. Sono apprezzate le copie in omaggio.

Visitate [www.swissre.com](http://www.swissre.com) per scaricare o ordinare copie aggiuntive delle pubblicazioni Swiss Re.

Order no: 1505975\_15\_it

## Ciò di cui le nostre città hanno bisogno

Una parte importante della resilienza è la capacità di recupero di una comunità urbana dalle conseguenze finanziarie di un disastro quale un terremoto; in altre parole, con quale rapidità è in grado di mobilitare le risorse necessarie per accelerare la ripresa economica.

### Global Partnerships – la nostra capacità e le nostre soluzioni

Per evitare l'aumento delle imposte e la sottrazione di risorse cruciali nel momento in cui la città ed i suoi residenti sono più vulnerabili, Swiss Re offre soluzioni di trasferimento del rischio che possono contribuire a coprire l'onere finanziario che gli enti pubblici devono sostenere. I suoi esperti, professionisti della gestione del rischio, possono anche aiutare gli enti pubblici a prepararsi ad affrontare le calamità naturali in modo più completo di quanto, probabilmente, non abbiano fatto in passato.

### Assicurazione contro i danni

Può coprire danni o perdite causati da calamità naturali che vanno dall'attività sismica e dalle alluvioni alle tempeste di vento. L'assicurazione contro i danni fornisce protezione contro i danni materiali o la perdita di reddito a causa di interruzione di attività o servizi. Si tratta di una polizza assicurativa che prevede un risarcimento sulla base del danno economico effettivamente subito, fino al limite e alla durata indicati nel contratto di assicurazione.

### Assicurazione parametrica

Può coprire i terremoti, per esempio. A differenza delle assicurazioni tradizionali, gli strumenti parametrici utilizzano dati di misurazione o sviluppati sulla base di modelli, come le caratteristiche fisiche di una calamità (per esempio, la magnitudo di un terremoto) per determinare l'indennizzo. Tale modello di indennizzo mira a rispecchiare il danno effettivamente subito in loco e consente una liquidazione molto più rapida. Questo è fondamentale per le città che necessitano di una liquidità di bilancio dopo un evento catastrofico. La liquidazione rapida è possibile perché non è necessaria una lunga procedura peritale per valutare l'entità effettiva del danno in loco. Questo consente a una comunità colpita da un terremoto di disporre subito di denaro liquido per gestire l'emergenza, rimuovere le macerie o per altre spese. Con un'assicurazione parametrica, un sinistro può essere liquidato nel giro di pochi giorni o settimane rispetto ai mesi o anni che potrebbero essere necessari per la chiusura definitiva di un sinistro di una polizza tradizionale o per ricevere assistenza finanziaria dal governo federale.

### Polizze avversità atmosferiche

Sono esempi di coperture parametriche che tutelano le città dagli effetti di avversità atmosferiche sui loro beni immobili o sulla loro capacità di funzionare normalmente. Tali eventi comprendono pioggia o neve insolitamente abbondanti da richiedere risorse aggiuntive per gestirne gli effetti, temperature estreme o venti forti che possono mettere a dura prova i servizi della città. Questi prodotti si basano generalmente su dati meteorologici come i cambiamenti di temperatura giornalieri, il gelo o le precipitazioni e consentono alle amministrazioni locali di controllare i rischi finanziari connessi con le condizioni meteorologiche avverse.

### Il valore di CatNet® [www.swissre.com/catnet](http://www.swissre.com/catnet)

Le funzioni e i dati di CatNet® facilitano l'analisi e la valutazione professionale dell'esposizione al rischio di calamità naturali in qualsiasi posto del mondo. Questo fa di CatNet® uno strumento prezioso per l'elaborazione dei profili di rischio a livello locale, regionale e interregionale.

#### Concretamente, esso

- consente un controllo rapido del rischio nelle regioni che non vi sono familiari
- genera mappe personalizzate con immagini satellitari
- vi consente di importare i dati relativi alla vostra località per illustrare l'esposizione al rischio unitamente ai dati sui rischi di calamità naturali
- fornisce informazioni sulle condizioni assicurative specifiche per paese, dati sui sinistri e entità delle perdite dovute a calamità naturali