

Appel à candidature



Entrepreneurs for
Resilience Award

Making healthcare financially accessible
to low-income people





Menez-vous une
entreprise qui facilite
l'accès financier pour
les **soins de santé**
dans les communautés
à faibles
revenus ?

Notre vision

Le prix «Entrepreneurs for Resilience» de Swiss Re Foundation récompense des entreprises qui adoptent des approches innovantes pour construire des sociétés résilientes, conformément aux objectifs de développement durable des Nations Unies.

De nombreuses communautés pauvres sont disproportionnellement vulnérables aux chocs, tels que problèmes de santé, catastrophes naturelles et autres effets du changement climatique. Cela diminue leur capacité de planifier, épargner, construire et prospérer.

La demande pour des soins de santé abordables a augmenté avec la population mondiale, et le COVID-19 n'a fait qu'intensifier les défis à relever pour les fournir. Les dépenses de santé poussent chaque année environ 100 millions de personnes dans le monde vers l'extrême pauvreté. Il est plus urgent que jamais d'adopter de nouvelles approches pour assurer le financement des soins de santé des populations vulnérables.

Swiss Re Foundation vise à rendre les soins de santé de base accessibles à 1 million de personnes ou plus d'ici 2024. Cet appel à candidature est une invitation aux entrepreneurs (sociaux) travaillant dans les pays à revenus faibles et moyens à rendre les soins de santé financièrement plus accessibles dans les communautés à faibles revenus.

Principaux domaines d'assistance

Le prix « Entrepreneurs for Resilience » 2022 se concentre sur les solutions innovantes améliorant l'accès financier aux soins de santé dans les communautés à faibles revenus. Plus précisément, nous recherchons des solutions innovantes, basées sur des mécanismes de marché, qui :

- **augmentent les ressources des ménages disponibles pour les soins de santé, par exemple :**
 - des solutions d'épargne permettant aux gens d'allouer plus facilement et à moindre coût des ressources aux soins de santé
 - des solutions de paiement rendant les soins de santé plus abordables et/ou mieux adaptés aux contraintes de trésorerie ou favorisant l'observance du traitement des maladies chroniques
 - des solutions de crédit permettant aux gens de payer des traitements plus coûteux
 - des transferts de fonds par des amis et de la famille à l'étranger pour permettre l'accès aux soins de santé
 - des mécanismes financiers visant à encourager la fourniture et l'utilisation de soins de santé préventifs
- **réduisent les chocs sanitaires pouvant conduire à la pauvreté ou à la vulnérabilité économique près une maladie ou un accident, par exemple :**
 - des régimes de micro-assurance augmentant l'accès et/ou l'adoption à un produit d'assurance maladie
 - des systèmes financiers mettant en commun les ressources pour les soins de santé, optimisant et améliorant l'accès à des soins abordables pour l'ensemble du groupe
 - d'autres mécanismes et « filets de sécurité » d'atténuation des risques face à des maladies ou accidents

Nous encourageons les entreprises qui entrent dans le champ d'application ci-dessus et répondent aux critères suivants à candidater.



Critères d'admissibilité

- **Mission et objectif**

Les candidats doivent avoir un objectif social clair et utiliser des mécanismes commerciaux pour atteindre la durabilité et l'impact visés.

- **Groupe cible**

Au moins 30 % des personnes servies par les candidats peuvent être qualifiées de pauvres à très pauvres. Les candidats doivent avoir une compréhension approfondie des circonstances spécifiques des personnes qu'ils servent (par exemple, les obstacles à l'utilisation des instruments financiers pour mieux gérer les dépenses de santé).

- **Lieu d'intervention**

Les candidats doivent opérer dans des pays définis comme étant à faible revenu et/ou à revenu moyen inférieur, selon la définition de la [Banque mondiale](#).

- **Échéance**

Les candidats doivent être officiellement établis, servir au moins 20 000 personnes et avoir le potentiel d'atteindre au moins 200 000 personnes dans les trois années à venir. Ils doivent également être financièrement viables (ou en bonne voie pour ce faire), même si certains pourraient avoir encore besoin de subventions (ou d'un autre soutien) pour améliorer leur modèle d'entreprise, mieux servir des segments à faibles revenus et/ou atteindre une viabilité financière complète.

- **Innovation**

Les candidats doivent faire preuve d'un haut niveau d'innovation dans leur produit service et/ou approche de marché, et utiliser de la technologie numérique pour apporter de la valeur aux populations mal desservies à grande échelle.

medicamentos



Reduc
riesc



Composantes de la récompense

- Une subvention totale de 700 000 USD pour les trois finalistes. Ce montant est divisé entre le gagnant (pouvant recevoir jusqu'à 350 000 USD) et les deux autres finalistes. La subvention est payée en plusieurs versements sur deux ou trois ans.
- Un soutien non financier comme le coaching et le support technique des employés et experts de Swiss Re, adaptés aux besoins de chaque finaliste
- Le prix «People's Choice». Les membres du grand public sont invités à voter pour leur finaliste préféré. Le bénéficiaire du plus grand nombre de votes recevra un prix spécial.

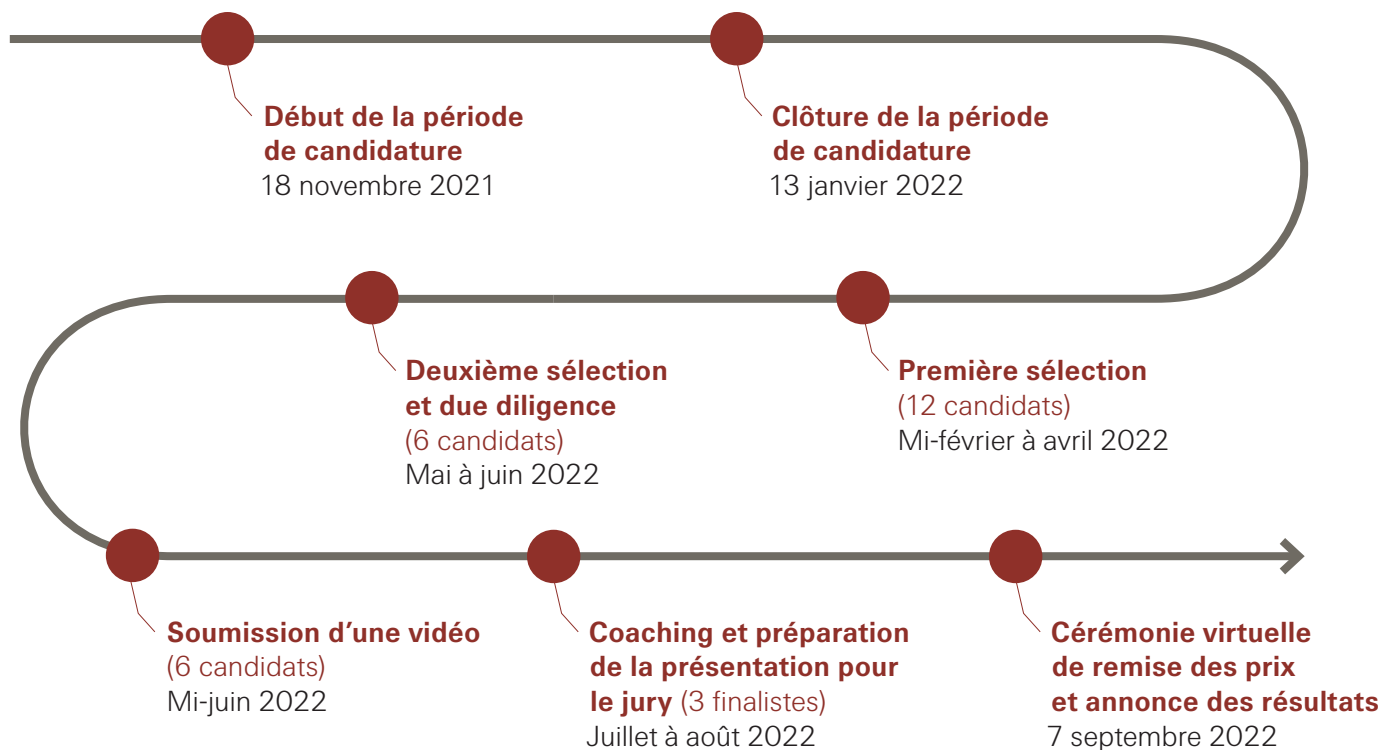
Les gagnants du prix
Entrepreneurs for Resilience
et du prix People's
Choice seront annoncés
en septembre 2022.

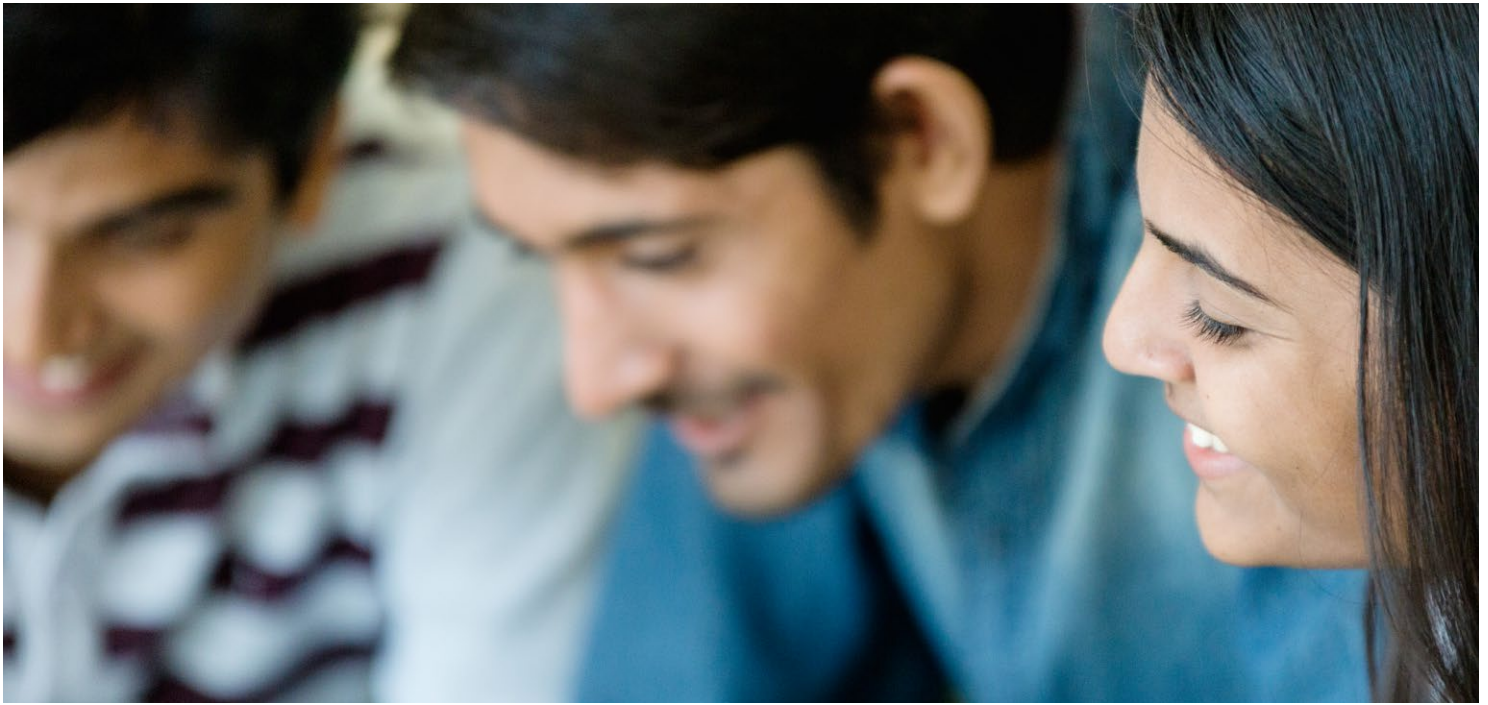


Processus de candidature

La période de candidature sera ouverte du 18 novembre 2021 au 13 janvier 2022. Les candidats sont invités à remplir [le questionnaire](#) en ligne avant le 13 janvier 2022, 23h59 CET. Seules les candidatures soumises en anglais et avant la date limite seront prises en considération.

Calendrier





Des informations plus détaillées sur la cérémonie seront publiées en temps utile sur www.swissrefoundation.org. Si vous avez des questions ou besoin de conseils, veuillez nous contacter à l'adresse swissrefoundation@swissre.com.

Note sur la propriété intellectuelle

Les candidatures sont transmises à un jury composé de collaborateurs de Swiss Re et d'experts externes, qui signent tous un accord de confidentialité au préalable. Toutes les idées soumises restent la propriété de celui ou celle qui les soumet.



À propos de Swiss Re Foundation

Avec nos partenaires et les employés de Swiss Re, la Swiss Re Foundation soutient les efforts visant à renforcer la résilience sociétale dans les pays où nous opérons et dans des régions en développement ciblées. Pour aider à construire des sociétés résilientes, nous offrons à nos partenaires des subventions sur mesure ainsi qu'un accès à l'expertise et aux réseaux de collaboration pour créer un impact mesurable et durable à grande échelle.

Pour en savoir plus, visitez notre site :
swissrefoundation@swissre.com

Swiss Reinsurance Company Ltd
Mythenquai 50/60
P.O. Box
8022 Zurich
Switzerland

Telephone +41 43 285 2121
Fax +41 43 285 2999
www.swissre.com